



## 医療療養病棟 ご案内

医療療養病棟は、急性期医療の治療を終えても、引き続き医療提供の必要度が高く、病院での療養が継続的に必要な患者さまを対象にご利用頂く病棟です。

### ●施設基準

療養病棟入院基本料 / 患者サポート体制充実加算 / 救急医療管理加算  
診療録管理体制加算 / 医療安全対策加算2 / 感染防止対策加算2 / 薬剤管理指導加算

### ●看護職員等の配置について

看護職員 20:1 / 介護職員 20:1

時間毎の配置

朝8時半～夕方4時半までは、看護師4名、介護職員4名

夕方4時半～深夜0時までは、看護師1名、介護職員2名

深夜0時～朝8時半までは、看護師1名、介護職員2名

### ●当院では、次の事項について、厚生労働大臣の定める基準による対策を実施しています

院内感染防止対策 / 医療安全管理体制 / 褥瘡対策 / 栄養管理体制

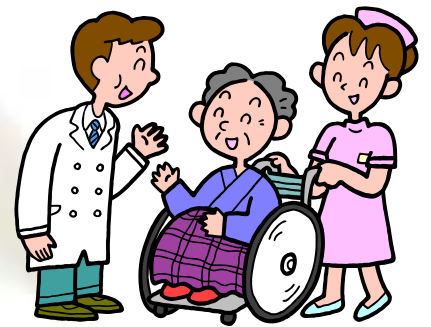
### ●食事について

当院は、「入院時食事療養(1)」及び「特別管理」の届出に係る食事を提供しています。

特別管理による食事の提供では、管理栄養士によって管理された食事が適時、適温で提供されます。

### ●施設の概要

- ★ 定員71名 (1人部屋 1室、2人部屋 3室あり)
- ★ 食堂及び談話室
- ★ 浴槽 (一般入浴・介助入浴)
- ★ 機能訓練室
- ★ その他



### ●提供されるサービスの内容

- ★ 食事 / 朝、昼、夕食を提供します。
- ★ 入浴 / 週に1～2回程度、入浴していただけます。(ご病状により清拭の対応となります。)
- ★ 医学的管理・看護 / 患者様の病状に照らして適切な医療、看護を行います。
- ★ 介護 / 着替え、排泄、食事などの介助、オムツ交換、体位交換、シーツ交換、施設内の移動の付き添いなどの介護を行います。
- ★ リハビリテーション / 主治医の指示に基づき、機能訓練を行います。
- ★ 理美容サービス / ご希望の方に対し、実費にて行います。
- ☆ ご希望に応じて病棟内をご見学いただけます。あらかじめご予約下さい。

### ●お問い合わせ

(一財) 仁和会総合病院 医療福祉相談室 ☎ 042-644-3711 (代)