

： 健康診断のご案内 ：

当健診センターでは各種健康診断（企業健診）も実施しております

一般健康診断

- ・ 雇い入れ時健康診断
- ・ 定期健康診断
- ・ 特定業務従事者の健康診断

特殊健康診断

- ・ 塵肺健康診断
- ・ 電離放射線健康診断

労働者の健康診断は、労働安全衛生法により定期的に行う必要があります。

： お申し込みから受診まで ：

受診日の予約

お電話にてご予約ください。

案内書類送付

- ・ 内容物の確認
（問診票、便容器、
尿容器）

受診前日

- ・ 飲食 20時まで
- ・ 禁酒
- ・ 問診票の記入
- ・ 便の採取等の準備

受診当日

- ・ 飲食・喫煙の禁止
- ・ 尿の採取
- ・ ご来院（8:30）
- ・ 検査（15時頃まで）

結果報告

- ・ 成績報告書郵送
約2週間でご自宅に
郵送されます。

ご注意

当院とご契約の健保組合、共済組合等に加入されている方は
お申し込み方法が異なることがありますのでご確認ください。

年に一度は健診を受けましょう

ご予約・お問い合わせ

一般財団法人
仁和会総合病院 健診センター

042-644-3721 (直通)

健診センターは「外来棟の4階」

〒192-0046 東京都八王子市明神町4-8-1

TEL：042-644-3711 (代表)

FAX：042-646-9509

<https://www.jinwakai.jp/>



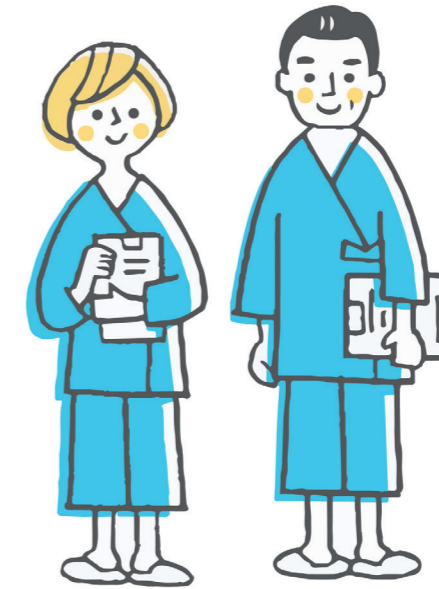
- ・ 京王八王子駅から徒歩1分
- ・ JR八王子駅から徒歩3分

駐車場：2時間まで無料、以降1時間ごとに300円。
駐車場車両サイズ制限：車のサイズをご確認ください。
全長5.3m 全幅2.05m 全高1.55m 重量2.3t
駐車場は、人間ドック受診の方は無料です。



人間ドック

のご案内



当院では長年にわたり（昭和42年より）
日本病院会 優良人間ドック指定施設 として
人間ドックを実施しております

健康でいることがすべての基本

人間ドックは生活習慣病の予防や病気の早期発見・早期治療を目的として総合的な検査を行います。

年に一度は受診してご自分のからだの健康状態を見直しましょう。

体調が悪かったり、症状がある時はお早めに各科を受診し、診療を受けになることをおすすめします。



一般財団法人

仁和会総合病院 健診センター

日帰りドックコース

● 料金 **41,800円**(税込) ● 実施 月~金曜日

検査内容について

内容	詳細	
医師診察	医師診察・問診・結果説明・生活指導	
身体計測	身長・体重・腹囲・BMI・肥満度・血圧測定	
呼吸機能検査	肺活量・一秒率	
循環器検査	心電図(標準12誘導)	
眼科検査	視力・眼底・眼圧	
耳鼻科検査	簡易聴力(オーディオメーター)	
血液検査	肝機能	総ビリルビン、ALP、AST、ALT、LDH、 γ -GT、総蛋白、アルブミン、A/G 比
	膵機能	血清アミラーゼ
	腎機能	尿素窒素、クレアチニン、eGFR
	尿酸	尿酸値
	脂質	総コレステロール、中性脂肪、HDL コレステロール、LDL コレステロール、nonHDL コレステロール
	血液一般	白血球、赤血球、血色素、ヘマトクリット、MCV、MCH、MCHC、血小板、白血球像
	貧血	血清鉄
	血清学的検査	血液型 (ABO・Rh)
		炎症反応 (CRP)
		リウマチ (RF)
	感染症	B型肝炎ウイルス検査 (HBs抗原)
		梅毒血清反応 (TPHA 法・RPR 法)
	前立腺	PSA ※50歳以上の男性のみ
血糖	血糖(空腹時)・HbA1c	
胸部検査	胸部X線検査(2方向)	
上部消化管検査	内視鏡検査(+3,146円)又はバリウム検査 ※75歳以上の方はバリウム検査は禁忌です	
腹部超音波検査	胆嚢・肝臓・腎臓・膵臓・脾臓・腹部大動脈	
尿検査	蛋白・ウロビリノーゲン・尿糖・潜血・比重・沈渣	
便検査	便潜血反応	
婦人科検査	内診・頸部細胞診 ※女性のみ	

腫瘍マーカー検査(血液)オプション

対象臓器	検査項目	金額(税込)
食道・胃	CEA	1,650円
膵臓	CA19-9	2,090円
肝臓	AFP	1,650円
前立腺	PSA ※50歳以上はコースに含まれます	1,980円
卵巣	CA125	2,310円
乳腺	CA15-3	1,870円

▼ 腫瘍マーカー検査(血液)オプションのおすすめセットです。

適用されるセット		金額(税込)
消化器セット	CEA+AFP+CA19-9	4,290円
女性セット	CA125+CA15-3	3,410円
肺がんセット	SLX+シフラ+ProGRP	5,500円

その他(血液・便・レントゲン等)オプション

検査対象	検査項目	金額(税込)
C型肝炎ウイルス	HCV 抗体	2,200円
エイズウイルス	HIV	2,090円
甲状腺機能	TSH・FT3・FT4	5,170円
胃(上部消化管)	内視鏡検査 ※経口・経鼻	3,146円
	H.ピロリ抗体	2,200円
	胃がんリスク検査(ABC検査) (H.ピロリ抗体+ペプシノゲン検査) ※内視鏡検査が苦手な方におすすめです	4,400円
骨密度	骨塩定量(DEXA法)	4,400円
胸部	肺がん低線量CT	7,700円
心臓・血管	ABI・baPWV(動脈硬化検査)	990円
	心臓超音波検査(心エコー)	9,680円
	NT-proBNP(心不全リスク検査)	1,650円
乳腺	マンモグラフィ(2D)	4,400円
	マンモグラフィ トモシンセシス(3D) ※2D検査が含まれます	7,150円
婦人科	乳腺エコー	3,850円
	ヒトパピローマウイルス(HPV)	5,000円
アレルギー検査 (View39検査)	骨盤MRI検査(バリウム検査と同日は不可)	17,000円
	【吸入系アレルギー】室内塵(ヤケヒョウヒダニ・ハウスダスト1)、動物(ネコ皮膚・イヌ皮膚)、昆虫(ゴキブリ・ガ)、樹木(スギ・ヒノキ・ハンノキ(属)・シラカンバ(属))、草木類(カモガヤ・オオアワガエリ・ブタクサ・ヨモギ)、空中真菌(アルテルナリア・アスペルギルス)、真菌その他(カンジダ・マラセチア(属)・ラテックス)	11,000円
脳・脳血管頸動脈	【食物系アレルギー】卵(卵白・オボムコイド)、ミルク、小麦、豆・種実類(大豆・ソバ・ピーナッツ・米・ゴマ)、甲殻類(エビ・カニ)、果物(キウイ・リンゴ・バナナ)、魚・肉類(鶏肉・牛肉・豚肉・マグロ・サケ・サバ)	11,000円
	脳MRI検査(頭部MRI/頭部MRA・頸部MRA)	17,000円
	▶上記検査の追加オプション ・脳委縮度検査 ※70歳以上のみ ・頸動脈エコー ※50歳以上おすすめ	3,000円 5,000円
眼検査	OCT検査(眼底三次元画像解析)	2,200円
	視野検査 ※75歳未満のみ	5,500円
腹部検査	MRCP(MR胆管膵管撮影/バリウム検査と同日は不可)	22,000円
	腹部CT(腹部CT検査+内臓脂肪検査) 内臓脂肪検査のみ	11,000円 3,300円